

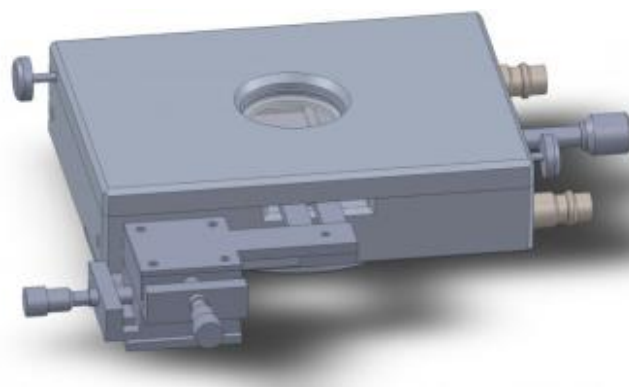
# Mikroskopický přístroj pro sledování bodu tání

## Mikroskopický bodotávek



### Topný stůlek MHCS400 vč. regulátoru teploty a XY posuvu

Teplotní rozsah	50°C až 400°C
Citlivost	0.1°C
Regulace	PID
Teplotní čidlo	PT100
Rozměry prosotru pro vzorek	25mm x 25mm
Výška komory	Standard 4mm
Otvor pro procházení světla	7mm
Minimální vzdálenost	6mm



## Stereomikroskop

Optický systém Greenough, rozsah plynulého ZOOMu 0.7x – 4.5x, pracovní vzdálenost 100 mm. Dostatečný rozsah zvětšení v základní výbavě dělá z tohoto modelu standard ve stereoskopické mikroskopii. Ve výbavě jsou kromě tradičních okulárů WF 10x i okuláry WF 20x, které na tomto mikroskopu umožní zvětšit sledovaný objekt až 90x. Na stativu je integrováno jak dopadající tak i procházející osvětlení s plynulou regulací intenzity. Obě světla lze regulovat nezávisle na sobě. Mikroskopy je možno doplnit předsádkovými objektivy nebo dalšími volitelnými doplňky mimo standardní výbavu



### Parametry

<b>Zorné pole</b>	s okuláry WF 10x / $\varnothing$ 28,6-4,4 mm, s okuláry WF 20x / $\varnothing$ 14-2,2 mm
<b>Okulár</b>	WF 10x/20 mm (2 ks), WF 20x/10 mm (2 ks)
<b>Hlavice</b>	binokulární otočná o 360°, úhel vzhledu 45°, nastavitelný oční rozstup 55 - 75 mm, dioptrické doostřování
<b>Objektivy</b>	pevně zabudovaný 1:1
<b>Celkové zvětšení</b>	s okuláry WF 10x: 7x - 45x, s okuláry WF 20x: 14x - 90x
<b>ZOOM</b>	plynulý 0,7x - 4,5x, poměr ZOOMu 1:6,4
<b>Pracovní vzdálenost</b>	100 mm
<b>Ostatní doplňky</b>	přívodní el. kabel 1,3 m
<b>Stativ - zaostřování</b>	makroposuv s regulací tuhosti chodu
<b>Stativ - stůl</b>	rozměry 200x150 mm s pérovými držáky preparátu
<b>Stativ - osvětlení</b>	dopadající a procházející LED, nezávislá plynulá regulace obou světél
<b>Stativ - rozměry</b>	tyčový, výška: 335 mm, šířka: 240 mm, hloubka: 295 mm

- sestavu je možné doplnit o spodní polarizované osvětlení
- předsádkové objektivy