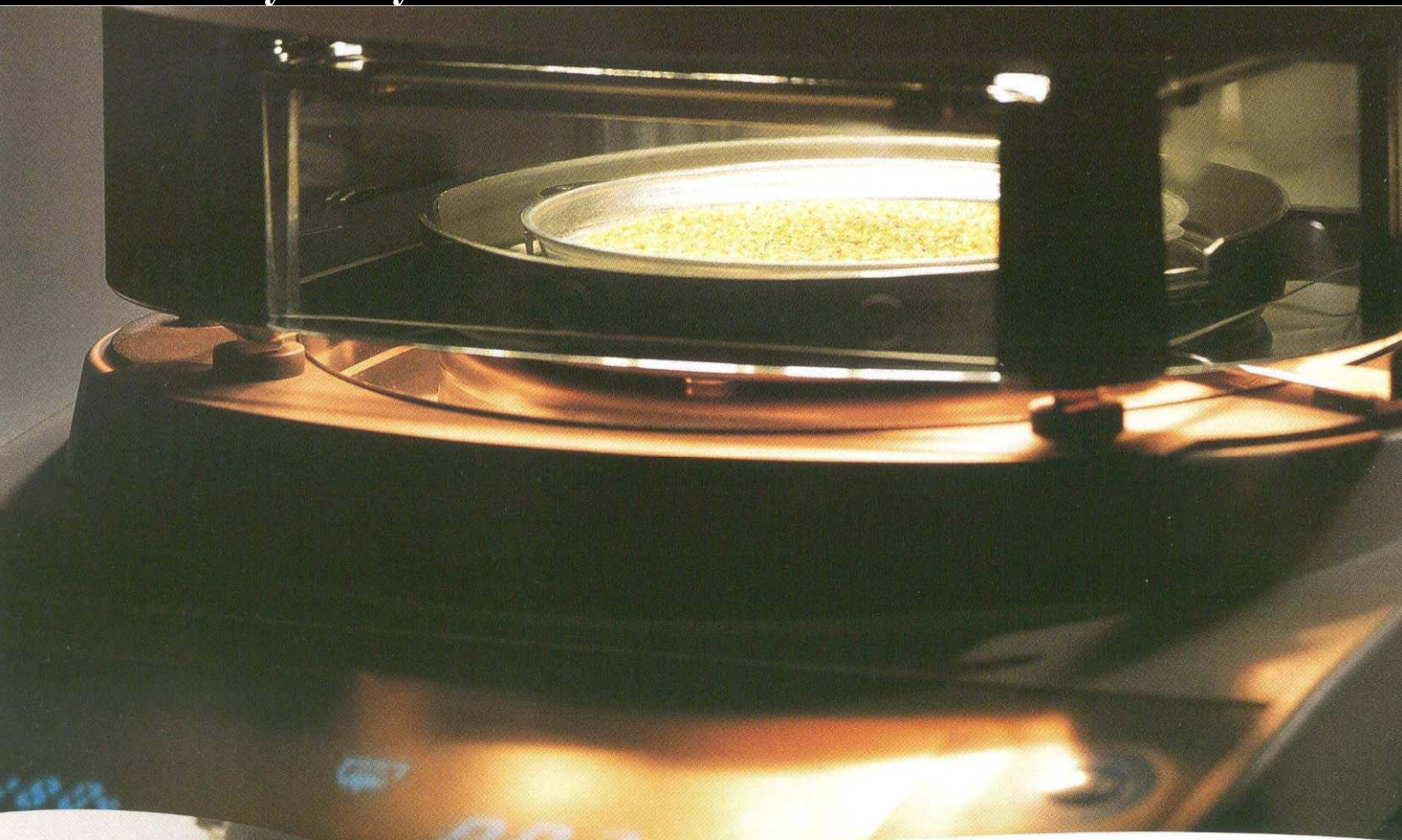


MS-70 / MX-50 MF-50 / ML-50

Analyzátory vlhkosti



AND ...Clearly a Better Value
A&D Company, Limited



Pozorovací okénko

Ohřivací proces je možno kontrolovat přes průhledné skleněné okénko.

Funkce automatické kontroly

Funkce automatického testování probíhá spolu s teplotní kontrolou.

Karta pro rychlou nápovědu

Rychle dostupný stručný návod k obsluze instalovaný pod analyzátořem.

Standardní RS-232C

Umožňuje obousměřnou komunikaci a počítačem nebo přímé propojení s tiskárnou.

Příprava pro GLP, GMP, GCP a ISO

Umožňuje výstup datumu, času, ID čísla, kalibračních dat a kontrolní záznamy výstupů dat.



- **Rychlý a rovnoměrný ohřev halogenovou lampou inovační technologií SRA**
Rovná halogenová lampa a jedinečná konstrukce optického filtru SRA (Secondary Radiation Assist) umožňuje kratší čas měření kvůli rychlému a rovnoměrnému ohřevu.
- **Vysoká opakovatelnost 0,01% (standardní odchylka)**
Vážicí senzor SHS (Super Hybrid Sensor) zaručuje vysoce přesné stanovení obsahu vlhkosti i pro malé vzorky.
- **Standardně software WinCT-Moisture (pro MS a MX) pro grafické zobrazení na PC v reálném čase**
WinCT-Moisture je softwarová aplikace vytvořená pro grafické zobrazování změn obsahu vlhkosti, usnadňující nastavení analyzačního režimu z připojeného PC.
- **Standardně dodáván dihydrát vínanu sodného pro kontrolu přesnosti**
Dihydrát vínanu sodného je chemická látka, která má konstantní obsah vlhkosti 15,66% a proto je ideální pro kontrolu přesnosti analyzátoru.
- **Kalibrace teploty ohřevu (pro MS a MX)**
Provádí se pomocí kalibrátoru teploty (volitelné příslušenství). O výsledku kalibrace může být vydán protokol pro GLP, GMP, ISO.
- **Funkce ukládání do paměti**
Lze uložit až 20 nastavení měřících programů a tím si ušetřit čas (analyzátor MF může uložit 10 nastavení a analyzátor ML 5 nastavení).
Může být uloženo až 100 výsledků měření (analyzátor MF pouze 50 a analyzátor ML pouze 30) a ty mohou být najednou vytištěny na tiskárně nebo přeneseny do počítače.
- **Čtyři měřící režimy**
Je na výběr z pěti měřících režimů: standardní, automatické ukončení, rychlý, časovač a ruční.
Standardní režim: Nastaví se pouze přesnost měření na HI, MID nebo LO.
Režim automatického ukončení: Měření je ukončeno, pokud změna obsahu vlhkosti je nižší než přednastavená hodnota.
Rychlý režim: Počáteční ohřátí vzorků na 200°C po dobu 3 minut, pak stejné jako u režimu automatického ukončení.
Režim časovače: Je nastavena pevná doba měření (1 až 60 minut s krokováním po minutě a 60 až 480 minut s krokováním po 5 minutách).
Ruční režim: Měření se ukončí stiskem tlačítka STOP (Maximální čas ohřevu je 480 minut).
- **Velký snadno čitelný vakuový fluorescenční displej**
Hodnoty měření, nastavené hodnoty, změny v obsahu vlhkosti, stav akcí, číslo dat a ostatní důležité informace jsou jasně zobrazeny.
- **Snadná obsluha přístroje**
Ergonomická konstrukce držáku misky eliminuje riziko popálení při přesouvání horkých vzorků. Analyzátor má i křídlové držáky pro snadné otevírání a zavírání krytu topení.
- **Nízké náklady na údržbu**
Uživatel může sám snadno vyčistit ochrannou komoru a vyměnit halogenovou lampu a tím zkrátit prostoje v používání přístroje. (Životnost lampy je 5000 hodin).

Specifikace

	MS-70	MX-50	MF-50	ML-50
Měřicí metoda	Topný systém s 400W rovnou halogenovou lampou s RSA filtrem a SHS vážící technologií			
Maximální hmotnost vzorku	71 g	51g		
Vážící rozlišení	0,0001 g	0,001g	0,002g	0,005 g
Zobrazitelný obsah vlhkosti	0,001%/0,01%/0,1%	0,01%/0,1%	0,05%/0,1%/1%	0,1%/1%
Přesnost obsahu vlhkosti	nad 1g	0,05%	0,10%	0,20%
	nad 5g	0,01%	0,02%	0,05%
Způsob ohřevu	Halogenová lampa (rovný typ, max.400W, 5000hodin)			
Teplota sušení	50 – 200°C (krok po 1°C)			
Paměť měřících programů	20 nastavení		10 nastavení	5 nastavení
Měřící programy	Standardní režim, automatický režim, rychlý režim, režim časovače, ruční režim			
Měřící režimy	Suchý základ, vlhký základ, obsah sušiny, procenta, hmotnost			
Typ displeje	Velký vakuový fluorescenční displej			
Interface	RS-232C, standardně			
Funkce ukládání dat do paměti	100 záznamů		50 záznamů	30 záznamů
Provozní podmínky	5 ~ 40°C, vlhkost méně než 85%			
GLP/GMP/ISO	dostupné			
Funkce automatické kontroly	standardně			
Komunikační software	WinCT-Moisture		WinCT	-
Velikost vzorkovací misky	Ø 85 mm			
Napájení	200V až 240V (1,5A), 50/60Hz, přibližně 400W			
Rozměry / hmotnost	215(Š) × 320(D) × 173(H) / přibližně 6kg			
Standardní příslušenství	vzorkovací misky (20 pro MS/MX/MF, 10 pro ML), držák misky (2 pro MS/MX/MF, 1 pro ML), pinzeta (pro MS/MX/MF), lžička (pro MS/MX/MF), testovací vzorek (30g dihydrátu vlnanu sodného pro MS/MX/MF), CD-ROM (WinCT-Moisture pro MS/MX, WinCT pro MF), podložka ze skleněných vláken (pro MS/MX/MF), kabel k RS-232C pro MS/MX, kryt displeje, zakrývací obal (pro MS/MX/MF), instrukční příručka, karta pro rychlou nápovědu, síťový kabel, pojistka			

Volitelné doplňky

DP-1012	Základní tiskárna
AD-8121	Kompaktní jehličková tiskárna
AX-MX-31	Vzorkovací miska (Ø85mm × 100ks)
AX-MX-32	Podložka ze skleněných vláken (Ø70mm × 100ks)
AX-MX-33	Testovací vzorek (dihydrát vlnanu sodného, 30g × 12ks)
AX-MX-34-240V	Halogenová lampa pro 200 až 240V
AX-MX-35	Držák misky (2ks)
AX-MX-36	Pinzeta (2ks)
AX-MX-37	Lžička (2ks)
AX-MX-38	Kryt displeje (5ks)
AX-MX-39	Zakrývací obal
AX-MX-40	Kabel k RS-232C (2m, 25-9pinů)
WTF1-20g	Kalibrační závaží (20g, ekvivalent k OIML třídy F1)
AX-MX-42	WinCT-Moisture (CD-ROM – aplikační software pro Windows®)
AX-MX-43	Přezkoušený teplotní kalibrátor (pouze pro MS/MX)



AD-8121



DP-1012